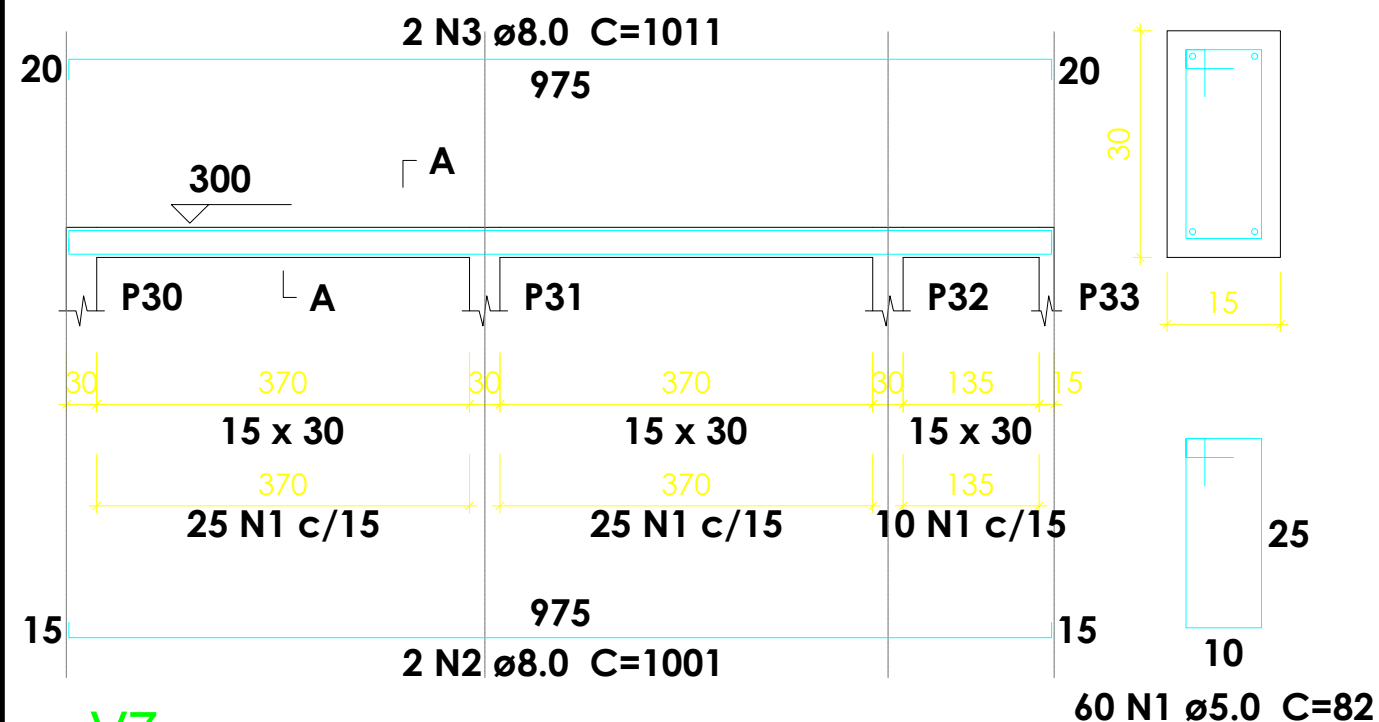
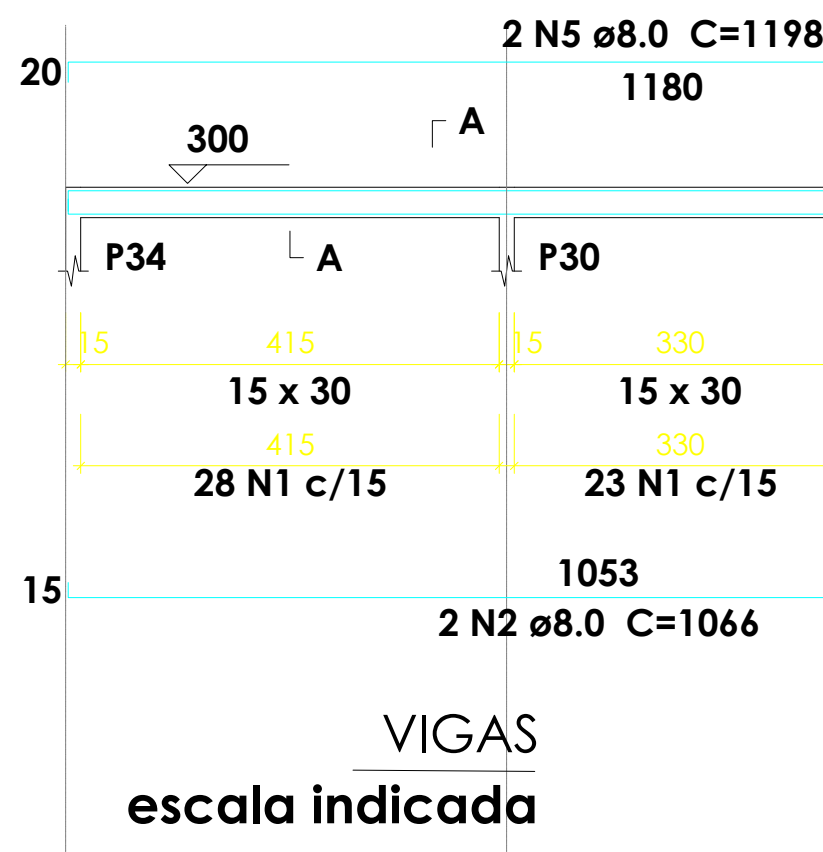


V5
ESC 1:75



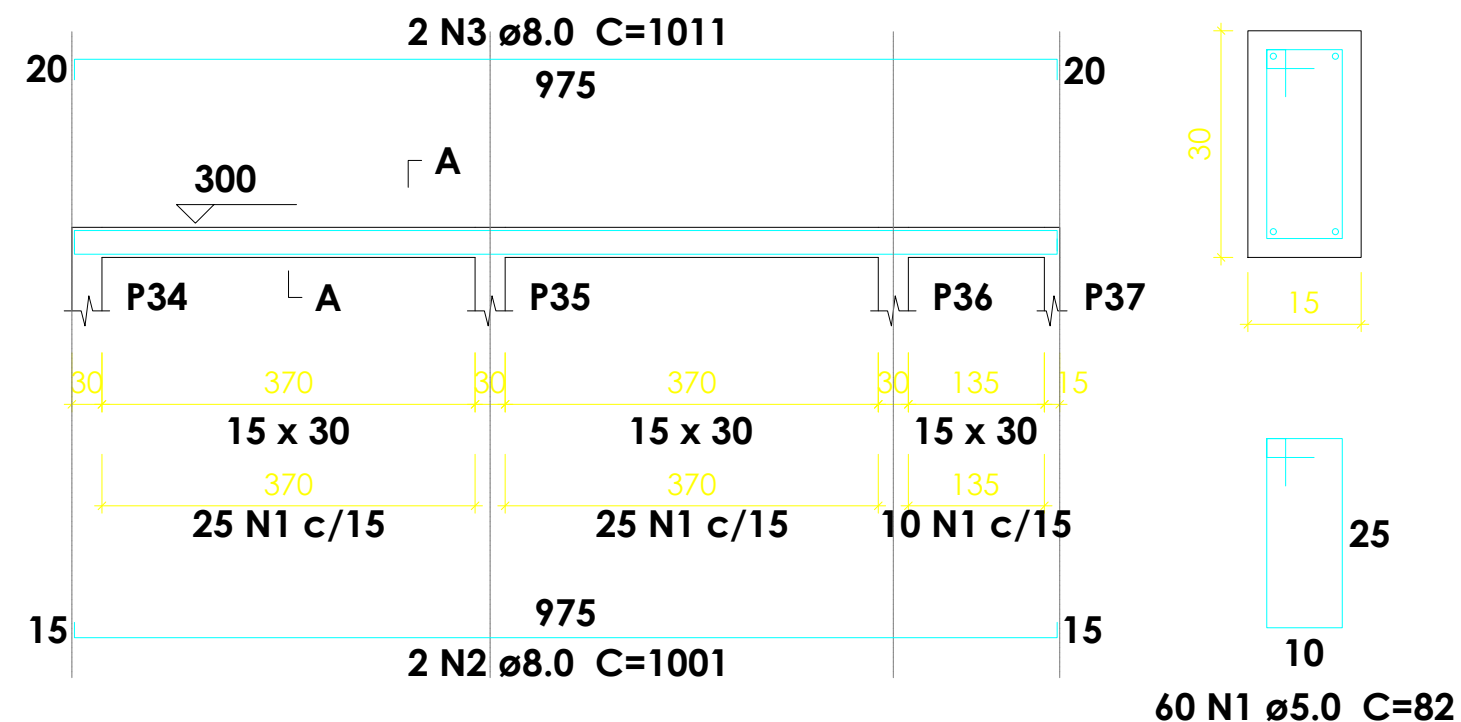
V7
ESC 1:75



VIGAS
escala indicada

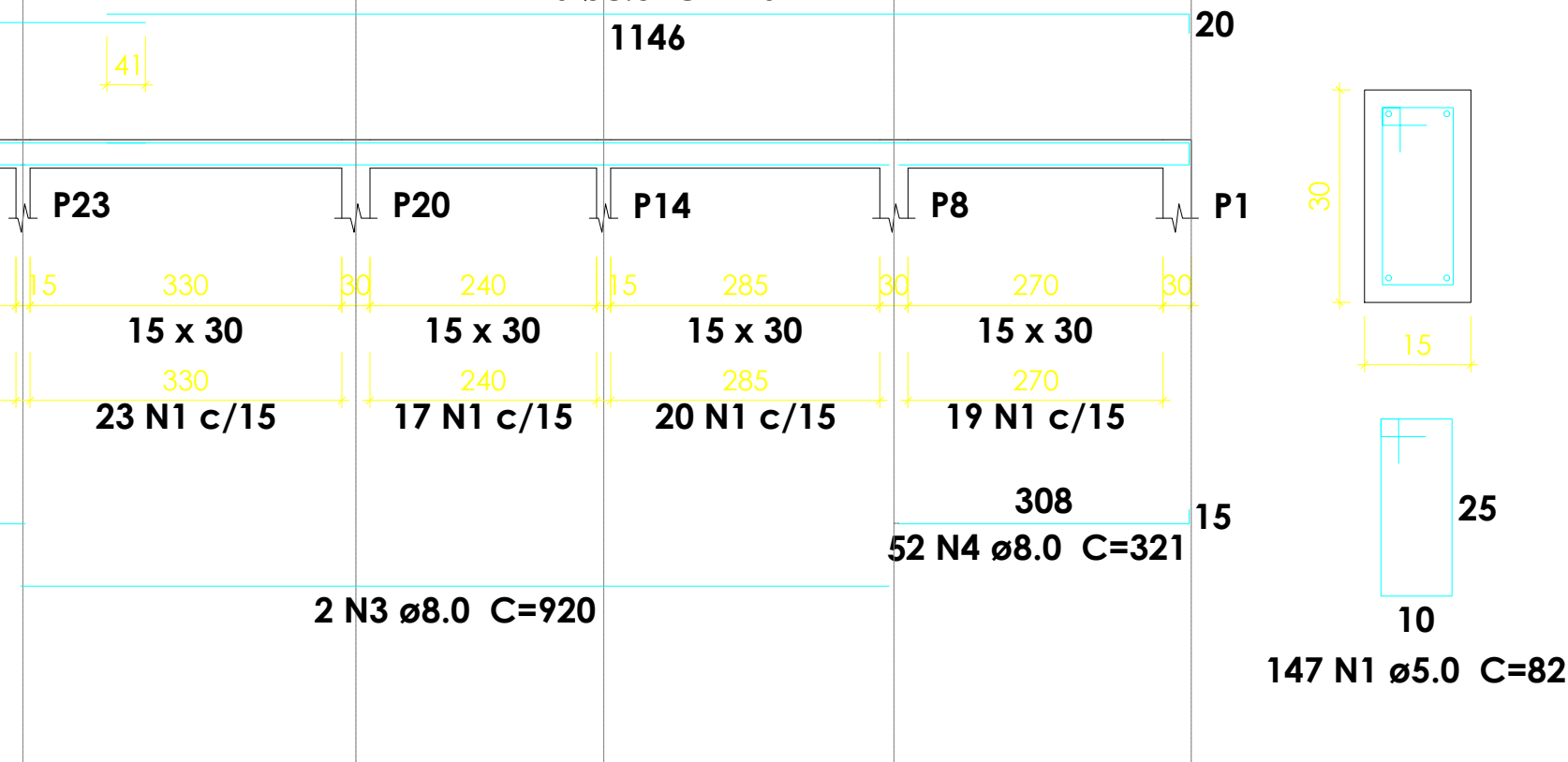
ESC 1:10

V6
ESC 1:75



SEÇÃO A-A
ESC 1:10

2 N6 ø8.0 C=1164



147 N1 ø5.0 C=82



PREFEITURA MUNICIPAL DE
VÁRZEA GRANDE
Mais por Você. Mais por Várzea Grande.

PREFEITURA MUNICIPAL DE VÁRZEA GRANDE

Av. Castelo Branco, Espaço Municipal, 2500 - Centro Sul, Várzea Grande/MT CEP 78125-700 - Fone/Fax: 65 3688 8000

PROJETO: ESTRUTURAL

OBRA: AMPLIAÇÃO ESCOLAR

UNIDADE ESCOLAR:

EMEB FAUSTINO ANTONIO DA SILVA

ASSUNTO:

SUPERESTRUTURA - VIGAS

LOCALIZAÇÃO: RUA CLARO ALVES DA SILVA S/N BAIRRO SÃO SIMÃO
LOTEAMENTO COLINAS VERDEJANTES
CEP: 78.145.440 - VÁRZEA GRANDE

AUTOR DO PROJETO:

ANA PAULA BOTELHO
ENGENHEIRA CIVIL CREAMT 50821

UNIDADE:

CENTÍMETROS

ESCALA:

INDICADA

DATA:

OUT/2022

FOLHA Nº

19
/ 29